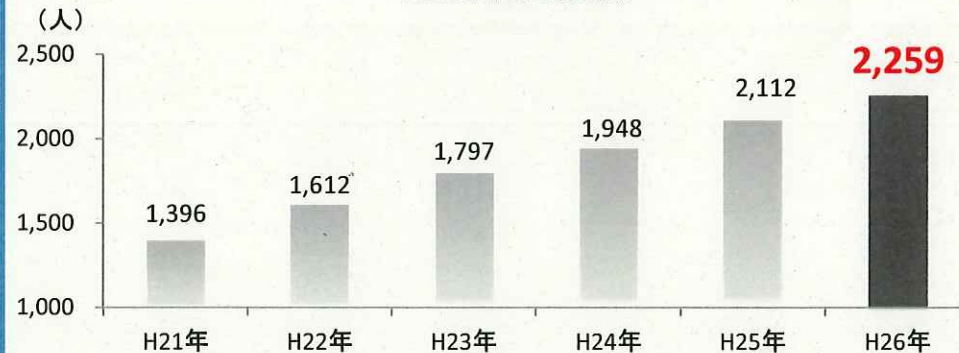


社会福祉施設における転倒災害の発生状況

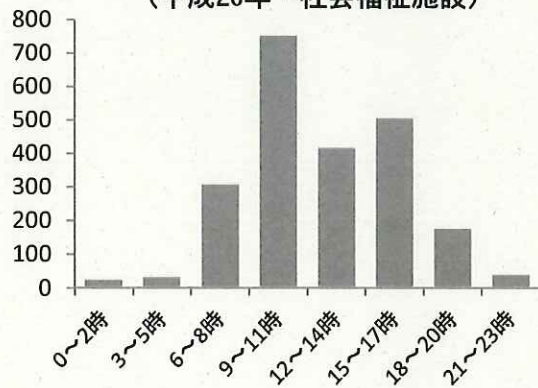
ポイント

- 社会福祉施設の労働災害は増加傾向。平成26年は**7,224**件発生し、前年に比べ**8%**増加した。
- このうち、転倒災害は平成26年は**2,259**件で全体の**31%**を占め、前年同期に比べ**8%**増加。
- 社会福祉施設における転倒災害の特徴は
 - ・ **9～11時台**に多く発生。
 - ・ **50歳以上**の災害が**約7割**を占め、かつ年々増加傾向。
 - ・ 休業見込期間が**1月以上**が**約6割**。

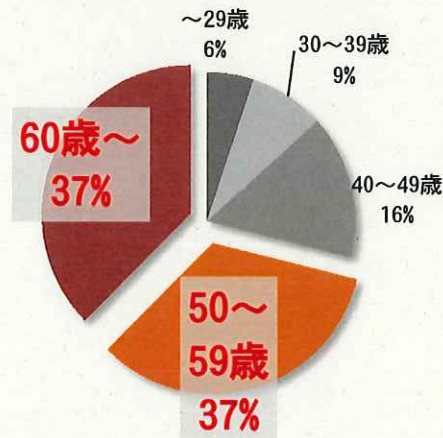
転倒災害発生状況の推移
(社会福祉施設)



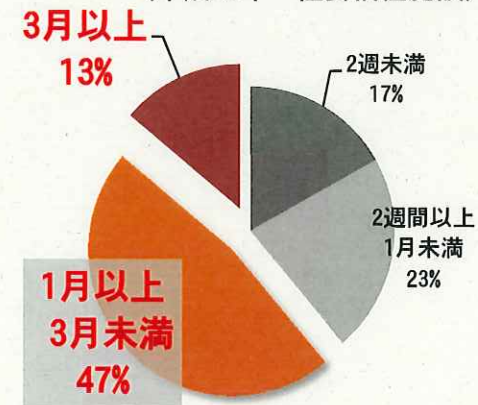
時間帯別 転倒災害発生状況
(平成26年・社会福祉施設)



年齢別 転倒災害発生状況
(平成26年・社会福祉施設)



休業見込期間別 転倒災害発生状況
(平成26年・社会福祉施設)



出典: 労働者死傷病報告より集計した値を使用