

# 「ご入居者様の笑顔を 守るために」

私たち全職員の“想い”  
ラポール構築で成しえたQOL維持の取り組み



# 介護付有料老人ホーム シルバーシティむさしの櫛館

武蔵野市緑町3-3-3

三鷹駅北口バス乗り場より「市営プール」バス停下車  
徒歩230m（徒歩約3分）

- 開設 2013（平成25）年10月1日
- 居室数 39室（定員39名）
- 介護に係る職員体制 2：1以上
- 平均介護度（要介護）3.0
- 平均年齢 91.5歳（長期のみ／令和5年8月末現在）



千川上水にほど近い、緑あふれる閑静な住宅街にございます。  
建物南側には、春になると、とても美しく咲き誇る桜並木があり、開放的な環境です。



2020年からはじまった新型コロナの影響

令和2年3月 月間予定表

シルバーシティむさしの博覧

1	シルバー体操 9:30~ 頭の体操 14:00~	2	シルバー体操 9:30~ 健康体操と 脳トレーニング 14:00~15:00	3	シルバー体操 9:30~ 特別食 ひな祭 14:00~ ほっとフットサービ 15:00~17:00	4	シルバー体操 9:30~	5	シルバー体操 9:30~ 絵手紙 10:30~11:30	6	シルバー体操 9:30~ ほっとマット体操 13:30~	7	シルバー体操 9:30~ カラオケ 14:00
8	シルバー体操 9:30~ 頭の体操 14:00~	9	シルバー体操 9:30~ リリムジカ音楽 14:00~	10	シルバー体操 9:30~ お楽しみ上映 ★14:00~ ほっとフットサービ 15:00~17:00	11	シルバー体操 9:30~	12	シルバー体操 9:30~	13	シルバー体操 9:30~ まどばゆ音楽会 14:00~15:00	14	シルバー体操 9:30~ カラオケ 14:00
15	シルバー体操 9:30~	16	シルバー体操 9:30~	17	シルバー体操 9:30~	18	シルバー体操 9:30~	19	シルバー体操 9:30~	20	シルバー体操 9:30~	21	シルバー体操 9:30~
22	シルバー体操 9:30~	23	シルバー体操 9:30~	24	シルバー体操 9:30~	25	シルバー体操 9:30~	26	シルバー体操 9:30~	27	シルバー体操 9:30~	28	シルバー体操 9:30~
29	シルバー体操 9:30~ ピアノコンサート 14:00~	30	シルバー体操 9:30~ 健康体操と 脳トレーニング 14:00~15:00	31	シルバー体操 9:30~ お散歩タイム 14:00~ ほっとフットサービ 15:00~17:00	32	シルバー体操 9:30~	33	シルバー体操 9:30~	34	シルバー体操 9:30~	35	シルバー体操 9:30~

ご家族様のご来館制限  
イベントの中止



ADL低下  
の懸念



## 私たちフロントや事務職員の想い

コンシェルジュとして、日々ご入居者様に寄り添い  
様々なご相談をお受けする私たち

このままで  
いいの？

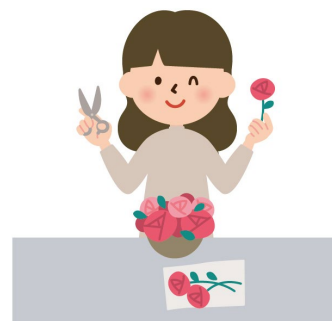
ご入居者様に  
笑顔でいてほしい

ご入居者様の  
体調が心配

自分ができること、得意  
なことで役に立ちたい



それぞれの得意分野をいかして・・・



ミーティング風景

介護・看護職員の理解を得て  
日々のアクティビティを担当することに



## 折り紙の部屋・クラフトの部屋



Since 1984  
**Silver City**  
Series



個性的で素敵な作品の数々



# フラワーアレンジメント



Since 1984  
Silver City  
Series



個性的で素敵な作品の数々



## マジックショー



ご入居様様の驚かされている表情や感動されているお姿を励みにして  
技に磨きをかけています。





## 北海道フェアで旅気分



弊社  
こと  
イハ  
旅気



## スイーツラウンジ



「バレンタインデー・プレート」



「夏のイタリアン  
デザート」



「秋の食材 和菓子スイーツ」



# バンド演奏

懐かしのグループサウンズ  
などを披露しています。



Since 1984  
**Silver City**  
Series

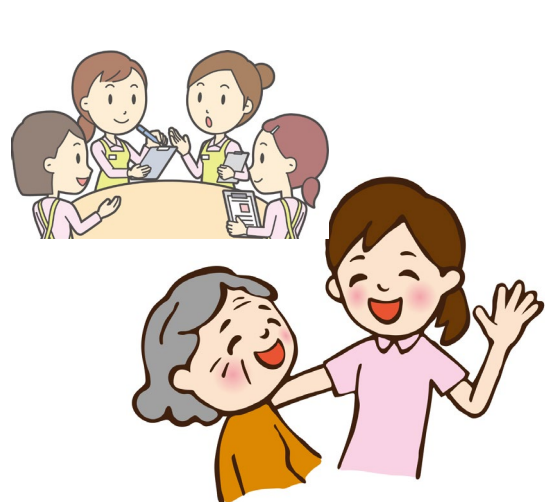


# その他、様々なアクティビティを担当



## ご入居者様への対応に良い波及効果

ホーム全体を巻き込んだ私たちの取り組みによって



気になったことはすぐに介護・看護部門へ情報共有。生活面や健康面での対応の取りこぼしが減少。



ご家族の外泊や入院、または転倒等によりご自宅では介護できなくなる場合等、ご家族様の急なお困りごとにより迅速に対応。



介護職に時間の余裕が生まれ、ご入居者様への個別対応がよりできるようになった。



## こんなこともありました・・・

見守り中、  
ご入居様様が転倒しそうに。



HP主任に研修を依頼。  
視野が広がり見守り能力が向上  
した。



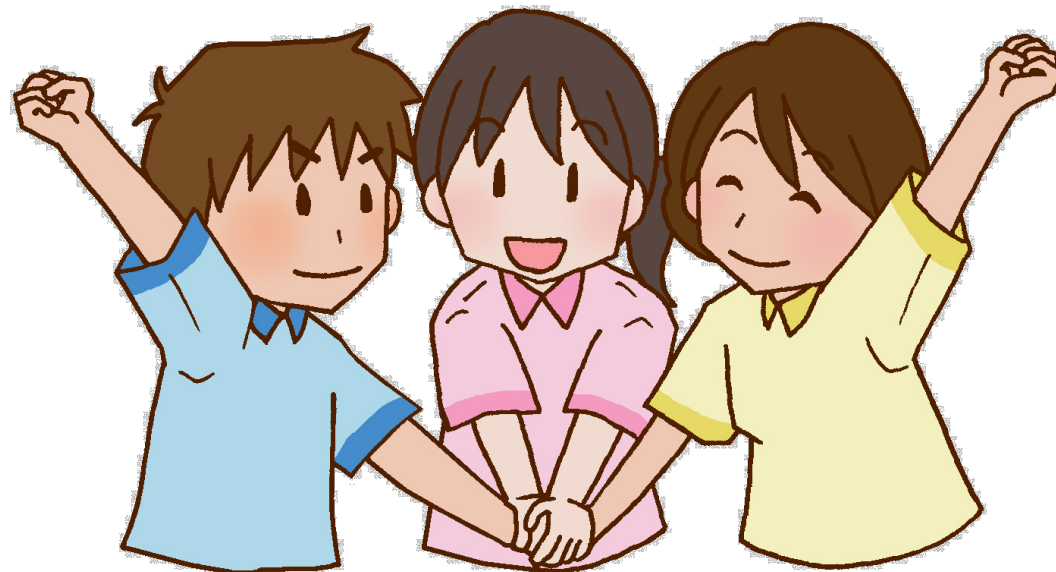
## 事故発生件数が減少

日勤帯(8-18)	2020年度	2021年度	2022年度
総数	19	14	8
居室外	9	3	1
その他	10	11	7

見守り能力強化により、ホーム全体の介護力が向上  
事故件数の削減につながった



## より強固な多職種連携



私たちフロントや事務職員もご入居者様への“想い”はみんなと一緒に。日頃から園長（管理者）、介護職、看護職、ほか各部門との間で「ラポール」が構築できていたからこそ実現できた。





当ホームの強みは「チームワーク」

これからもご入居者様のQOLを維持し  
笑顔でお過ごしいただけるよう  
努力してまいります。



ご清聴ありがとうございました。

