



超少子高齢化の時代は、資格あるスタッフを募集する時代から、自社に将来必要な人材を育成していく時代に頭を切り替える必要があります。その理由は2008年から人口減少にある日本では生産年齢人口(15歳～64歳)も当然減っており、介護人材における有効求人倍率は年々高くなり採用が厳しくなっているからです。採用が難しいこの時代、人材派遣に高額なコストをかけ、利益を圧迫している企業の経営者のマインド変革が必要です。この人材育成計画をB2Bまごころサポート会が全面的にお手伝いいたします。

自社で奨学金制度をつくり人材育成!

経費削減

介護職員の増加

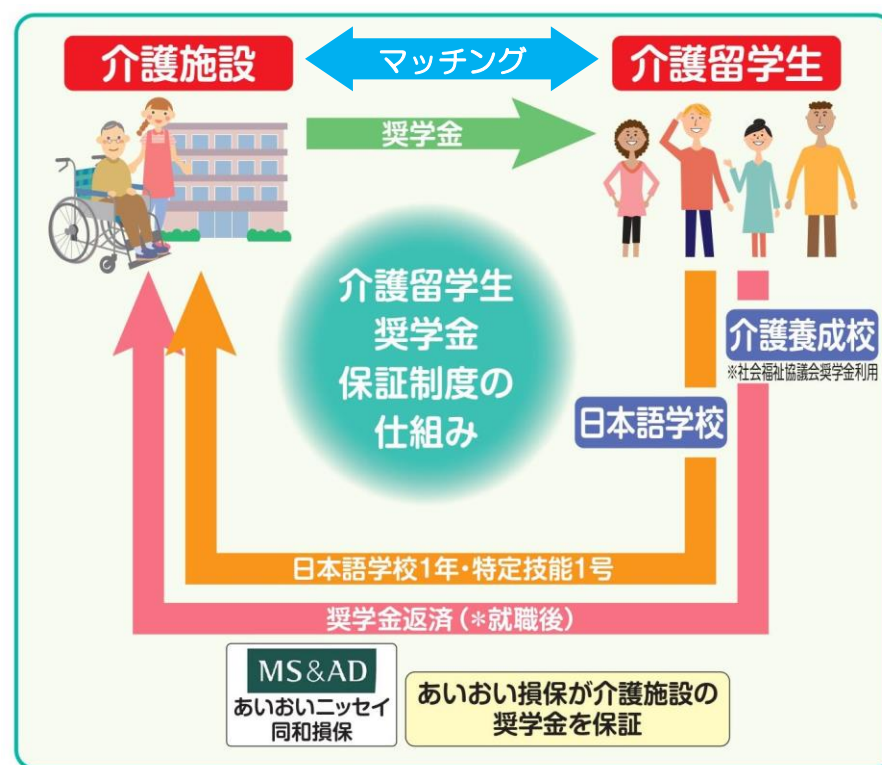
介護職員の質の向上

介護留学生奨学金保証制度

奨学金を留学生に貸与したのち、万一、留学生に失踪、刑事事件等が発生し、返済が不能となった場合は、B2Bまごころサポート会が介護事業者様に貸与型奨学金の全額を保証致します。介護福祉士修学資金貸付制度の連帯保証人の債務についても同様に全額保証致します。

0120-233-395
(受付時間:平日10:00~18:00)
 E-mail: magokoro@b2bs.co.jp

自社の奨学金制度で外国人留学生を育成してみませんか。万一の場合は、B2Bまごころサポート会が奨学金を全額保証致します。



● 一般会員 (介護施設)

	貸与型奨学金	特定技能コース	介護福祉士コース		特定技能コース・介護福祉士コース 2年目以降	
			入会金	年会費	年会費	事務育成費
N2			入会金	¥330,000	年会費	¥55,000
			年会費	¥55,000	事務育成費	¥55,000
			日本語教育費	¥250,000	保証料	奨学金総額の1%
			事務育成費	¥55,000		
			保証料	奨学金総額の1%		
N3	150~170万円		入会金	¥330,000	年会費	¥55,000
			年会費	¥55,000	事務育成費	¥55,000
			日本語教育費	¥100,000	保証料	奨学金総額の1%
			事務育成費	¥55,000		
			保証料	奨学金総額の1%		
N4	150~170万円		入会金	¥330,000	年会費	¥55,000
			年会費	¥55,000	事務育成費	¥55,000
			日本語教育費	¥75,000	保証料	奨学金総額の1%
			事務育成費	¥55,000		
			保証料	奨学金総額の1%		
N5	150~170万円		入会金	¥330,000	年会費	¥55,000
			年会費	¥55,000	事務育成費	¥55,000
			日本語教育費	¥75,000	保証料	奨学金総額の1%
			事務育成費	¥55,000		
			保証料	奨学金総額の1%		
			登録支援機関※1	¥0	登録支援機関※1	¥180,000

※1 当社グループ内の登録支援機関CSJが登録機関となります。登録支援機関の管理費は2年目から月額15,000円をいただきます。